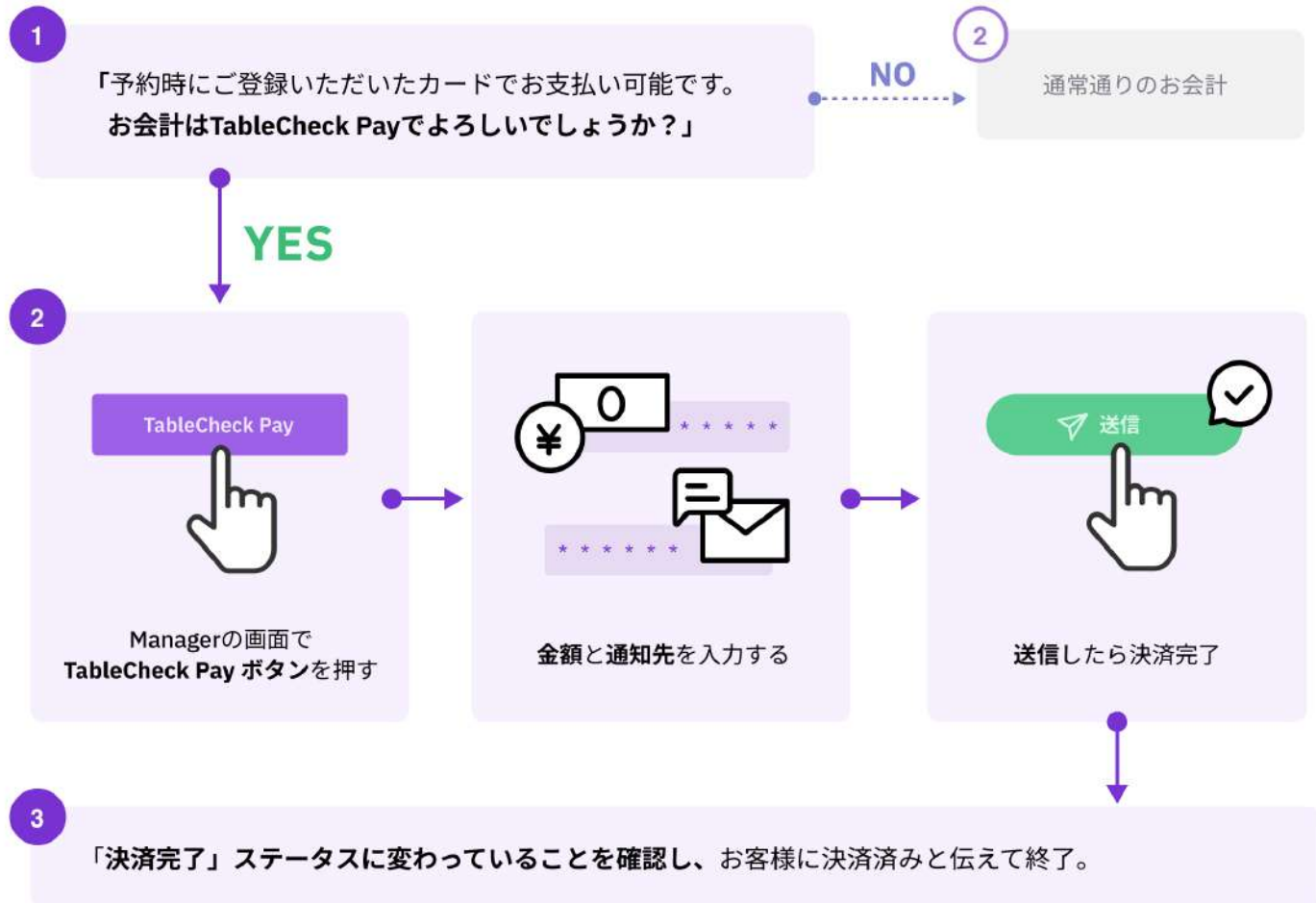


TableCheck Pay

スマートな支払いで、より良い食事体験を実現。

TableCheck Pay決済の流れ



- 必ずお客様が退店する前に決済処理を行い、万が一エラーが出た場合は、他の方法でお会計を行ってください。
- 予約時に「TableCheck Pay」を選択していない場合でも当日利用可能（予約開始時刻から前後24時間以内の場合）

TableCheck Payなら、こんなにスマート！



現金・カード・PIN入力不要

予約時の登録カードに自動請求するので、お会計の手間が省ける！



デジタル領収書の自動発行

お客様自身でウェブで申請できるので当日スタッフが発行する必要なし！

TableCheck Pay 操作手順



操作画面などの詳しいチュートリアルはこちら



「TableCheck Pay 必須」をタップ

詳細画面で「TableCheck Pay必須」のボタンを押す



請求金額を入力

「金額」に請求金額を入力



「通知先」を設定

SMSまたはEmailを選択して番号やアドレスを確認



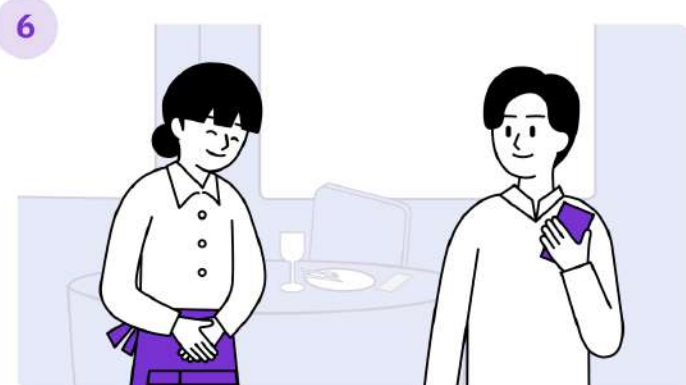
送信する

内容を確認して「送信する」を押す



「決済済み」を確認

ステータスが緑になっていることを確認する



お客様をお見送り

処理が完了したことをお客様に伝えて終了